

ふらっとホーム

寄り添いボランティア養成講座を受講された
“寄り添いボランティア”の方がおられます



無料
申込不要
年齢不問

ひきこもり・不登校等しんどい思いを抱えた方、その家族の居場所です
ふらっと訪れてみませんか？



開催日時・場所(予定)

中止	令和2年 4月 8日(水)	13:00~14:30	おくちよ
中止	5月 20日(水)	14:00~15:30	ボランティアルーム
中止	6月 3日(水)	13:00~14:30	おくちよ
	7月15日(水)	13:00~14:30	おくちよ
	8月 5日(水)	13:00~14:30	おくちよ
	9月 2日(水)	13:00~14:30	おくちよ

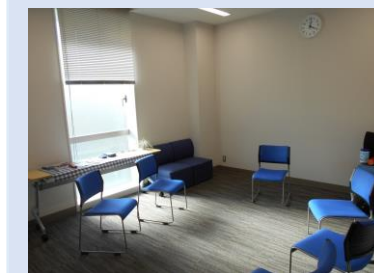


開催日当日午前10時時点で神戸市に警報発令中の場合は中止致します。

天候等により開催場所を変更することがあります。当日HPをご覧ください。か、お電話でお問合せ下さい。

開催場所

北区役所 6階 ボランティアルーム



神戸市北区鈴蘭台北町1丁目9-1
アクセス：神戸電鉄鈴蘭台駅直結



北区長尾町 ふれあいの里 おくちよ



開催当日は案内が表示されます

神鉄道場駅南側
ロータリーに
職員がいます

神鉄道場より送迎あり

🚌 神鉄道場 12:20 発

🚌 おくちよ 14:40 発

P 数台 OK

～ご本人へ～

ひきこもりや不登校等、しんどい思いを抱える方々の「初めの一步」になるよう…
困りごとや心の不安について話したり、近況報告などしてみませんか？
生き方は人それぞれです。
これからの人生の中での、あなたらしさを一緒に話してみませんか？
少しでも気持ちが楽になった…しんどい思いが楽になった…
そんな居場所を目指します。



～ご家族の方へ～

ご家族だけでは対応が困難なことがあります。
解決への時間はかかることが多いですが、思いの共有や、情報収集の場になればと考えています。
ご家族だけで抱え込まず、訪れてみてください。



お問合せ先



神戸市北区社会福祉協議会

神戸市北区鈴蘭台北町1-9-1
北区役所6階

TEL(078)-593-1111(代)
FAX(078)-593-9822
✉info@kita-shakyo.or.jp

神戸市北区社会福祉協議会
北神事務所

神戸市北区藤原台中町1-2-1
北神区役所2階

TEL(078)-981-5377(代)
FAX(078)-940-5444
✉n-info@kita-shakyo.or.jp

